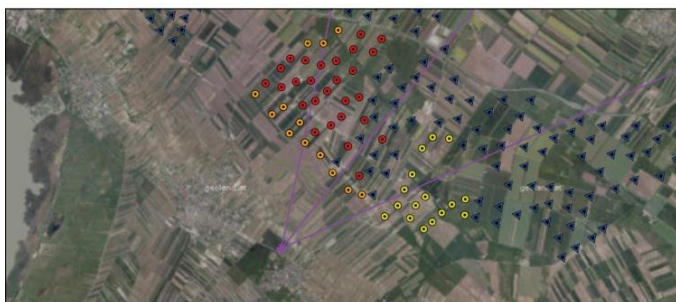


## Repowering Windpark Mönchhof

Leistungszeitraum: 2018

Der Burgenländische Raumplanungsbeirat hat 2015 die regionale Zonierung für das Repowering von sechs Windparks im Nordburgenland beschlossen. Der Windpark Mönchhof war einer dieser sechs Windparks. Hier sollen neue, moderne Windkraftanlagen die alten bestehenden Windkraftanlagen ersetzen.



Visualisierung WP Gols/Mönchhof  
Standort b02 | Planfall „einheitliches Erscheinungsbild“

- WKA Planfall "einheitliches Erscheinungsbild"
- WKA Planfall
- WKA Edmundshof genehmigt
- ▲ WKA Bestand
- ▲ Betrachterpunkte
- Sichtachsen

0 2,5 5 10 Kilometers

Quelle: Informationen der Windparkbetreiber; Land Burgenland  
Kartengrundlage: Basemap.at (2018, Esri) Weltweite Bilddaten (3D)

Jänner 2018 

3D-Visualisierung Windpark Mönchhof, © ÖIR GmbH

Die Bewertung berücksichtigte insbesondere folgende Beurteilungskriterien: Raumordnung – Abstandsregelungen und Summenwirkungen, Landschaftsästhetik und Auffälligkeitsminderung, Sensitivitäts- und Dominanzanalyse, Umgang mit Altanlagen, UNESCO Welterbe Fertő – Neusiedler See, Naturschutz sowie Ornithologie. Über GIS-basierte 3D-Visualisierungen wurden Höhenentwicklung und Dominanz der Windkraftanlagen analysiert. Die Bearbeitung erfolgte unter Einbeziehung des Landes Burgenland, der Standortgemeinde und der Betreiber. Die Untersuchungsergebnisse wurden im Burgenländischen Raumplanungsbeirat angenommen.

**Bearbeitung:** Erich Dallhammer; Florian Keringer, Raffael Koscher, Gregori Stanzer

**Partner:** Büro Land in Sicht

**Auftraggeber:** Gemeinde Mönchhof