



## ÖV-Erreichbarkeit großer Arbeitsplatzstandorte in Österreich

Werkstattgespräch

28.02.2023 | Gerald Kovacic, Cristian Andronic

## Ausgangslage

- ▶ Kleinräumige Erreichbarkeitsuntersuchungen in Österreich bislang nur auf Basis der Wohnsitze/ Einwohner:innen vorhanden
- ▶ Analyse für Arbeitsorte (Unternehmen) nicht systematisch österreichweit vorhanden

## Aufgabenstellung

- ▶ **Quantitative Aussagen** über die Erreichbarkeit von Arbeitsplätzen mit dem Öffentlichen Verkehr (ÖV) als Basis einer **grundlegenden Diskussion**.
- ▶ **Visualisierung** der ÖV-Erreichbarkeit von Betriebsstandorten: Karten (Druck) und Online-Atlas.

## Ziele der AK

- ▶ Ergänzung zu zahlreichen Arbeiten der AK zum Thema Pendeln
- ▶ Öffentlichen Diskurs mit Daten und Fakten zu bereichern.  
(Schriftenreihe Verkehr und Infrastruktur, [www.awblog.at](http://www.awblog.at))
- ▶ Betriebsrät:innen in großen Unternehmen zu informieren und zu unterstützen  
(Mobilitätsdialog im Jänner 2023 – österreichweite Betriebsrät:innenkonferenz. AK, ÖIR, Herry Consult zum Thema Mobilitätsmanagement in Betrieben)



## Vorgangsweise

Aus **vorhandenen Datenquellen** werden durch **Kombination** von Daten zu Arbeitsplatzstandorten und ÖV-Erreichbarkeit **neue Erkenntnisse** gewonnen.

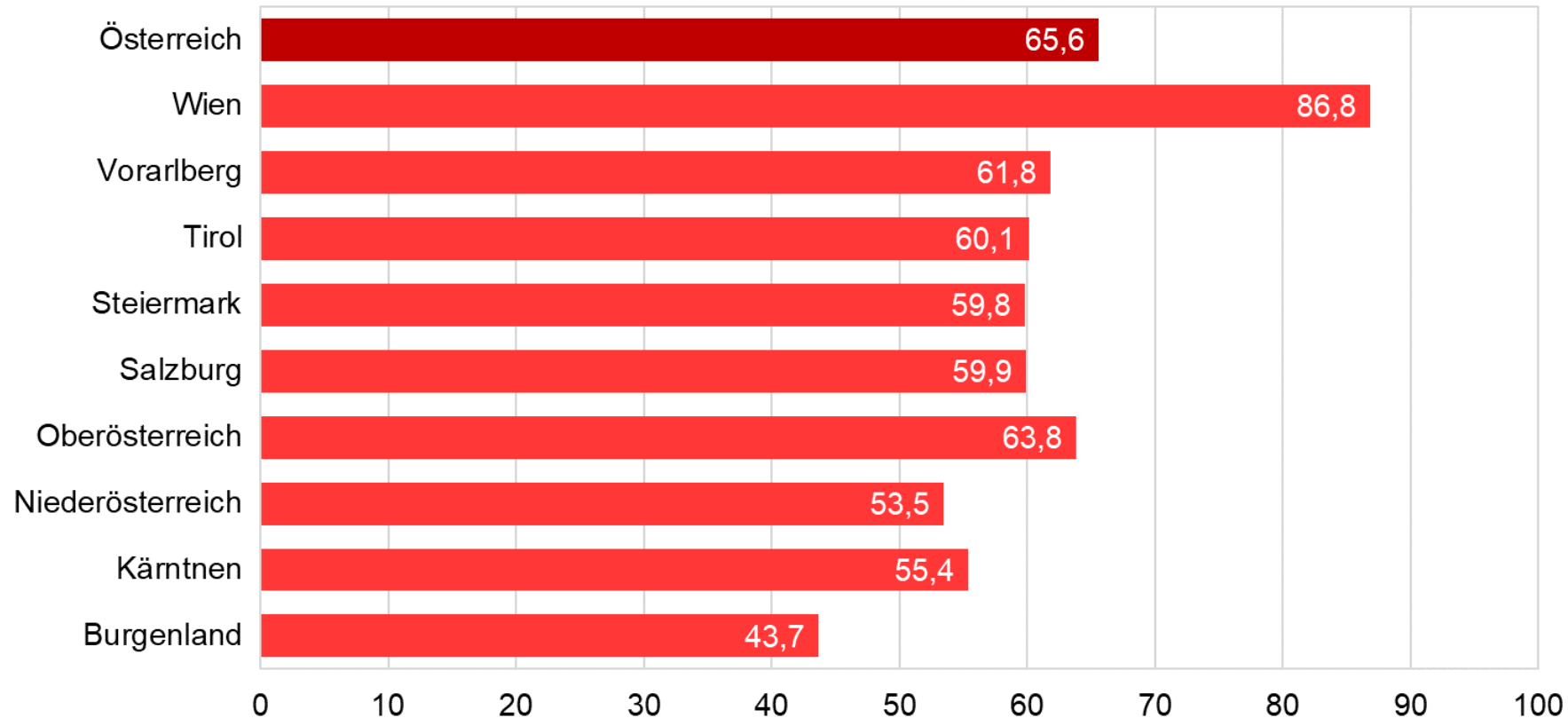
- ▶ Kleinräumige **Rasterdaten der Statistik Austria zu Erwerbsspendlern** am Arbeitsort (100 x 100 m Rasterzellen).  
*Die Daten sind nicht frei verfügbar und kostenpflichtig.*
- ▶ **ÖV-Güteklassen der ÖROK/AustriaTech**: Kategorisiertes ÖV-Angebot nach Verkehrsmittelart und Haltestellenkategorie, genauer das Bedienintervall für alle Haltestellen sowie die fußläufige Erreichbarkeit der Haltestellen.  
*Die Daten frei verfügbar (Opendata).*
- ▶ Beschränkung auf Unternehmen (bzw. **Rasterzellen**) mit **50 und mehr Beschäftigten**.  
→ „**Große Arbeitsplatzstandorte**“  
*Ziel: Mobilitätsmanagement in großen Unternehmen zu adressieren*

## Pendlerstatistik der Statistik Austria

- ▶ **4.260.972 Erwerbpendler:innen** (Erwerbstätige, 2019)
- ▶ unselbständig und selbstständig Beschäftigte
- ▶ Bei Arbeitsüberlassern, Dienstleistern etc. sind die **Beschäftigten** üblicherweise **in der Zentrale verortet**.
- ▶ Die Festlegung, Betriebsstandorte mit mehr als 50 Erwerbpendler:innen zu betrachten, lässt einen Teil der Erwerbstätigen in der vorliegenden Auswertung unberücksichtigt. **Österreichweit sind 65,6% der Erwerbstätigen in Rasterzellen mit mehr als 50 Erwerbpendler:innen zu finden.**

## Ergebnisse Erwerbsspendler:innen

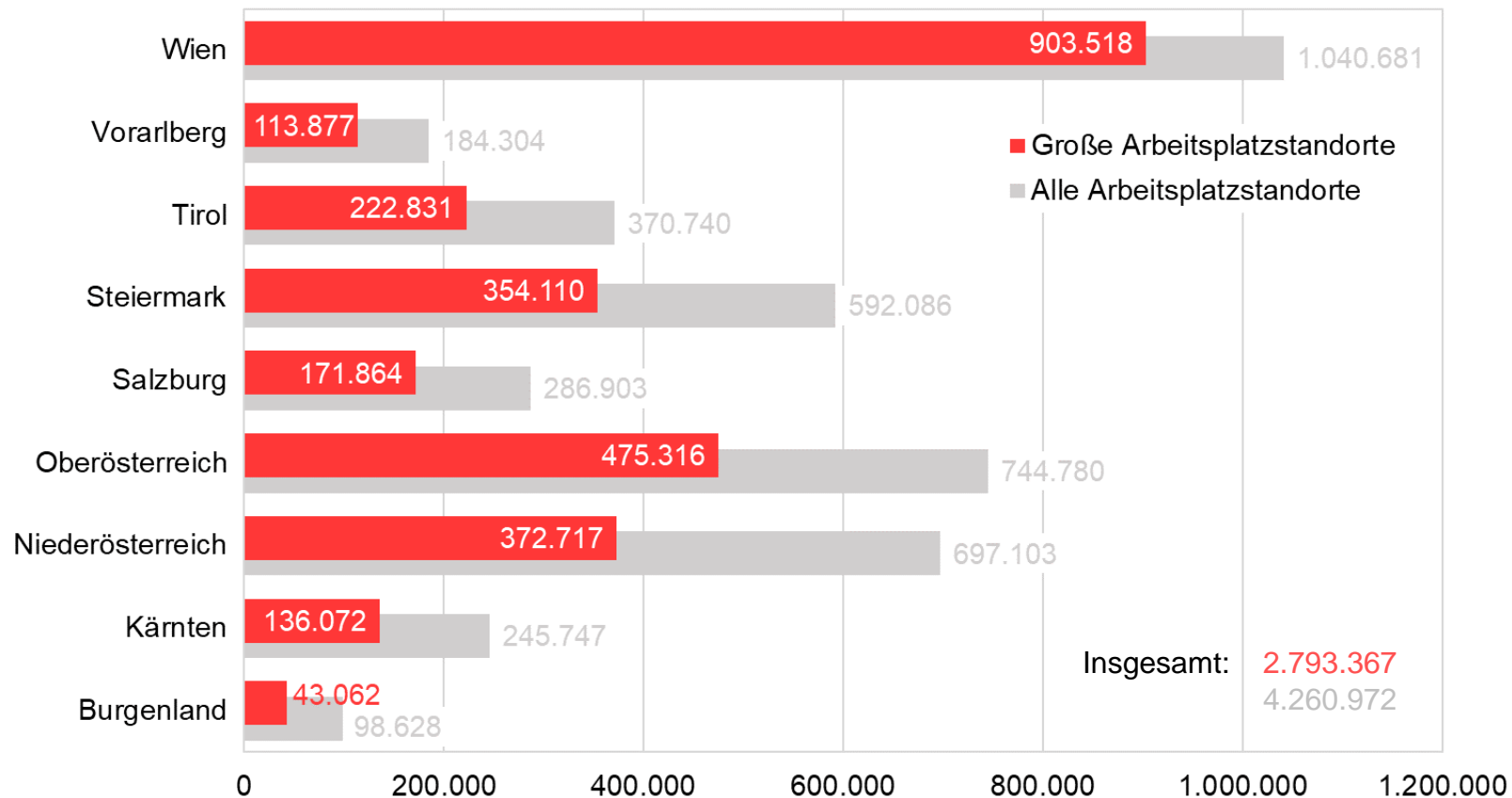
**Anteil der Erwerbsspendler:Innen an großen Arbeitsplatzstandorten**  
2019, in % an Insgesamt



Quelle: ÖIR auf Basis Statistik Austria.

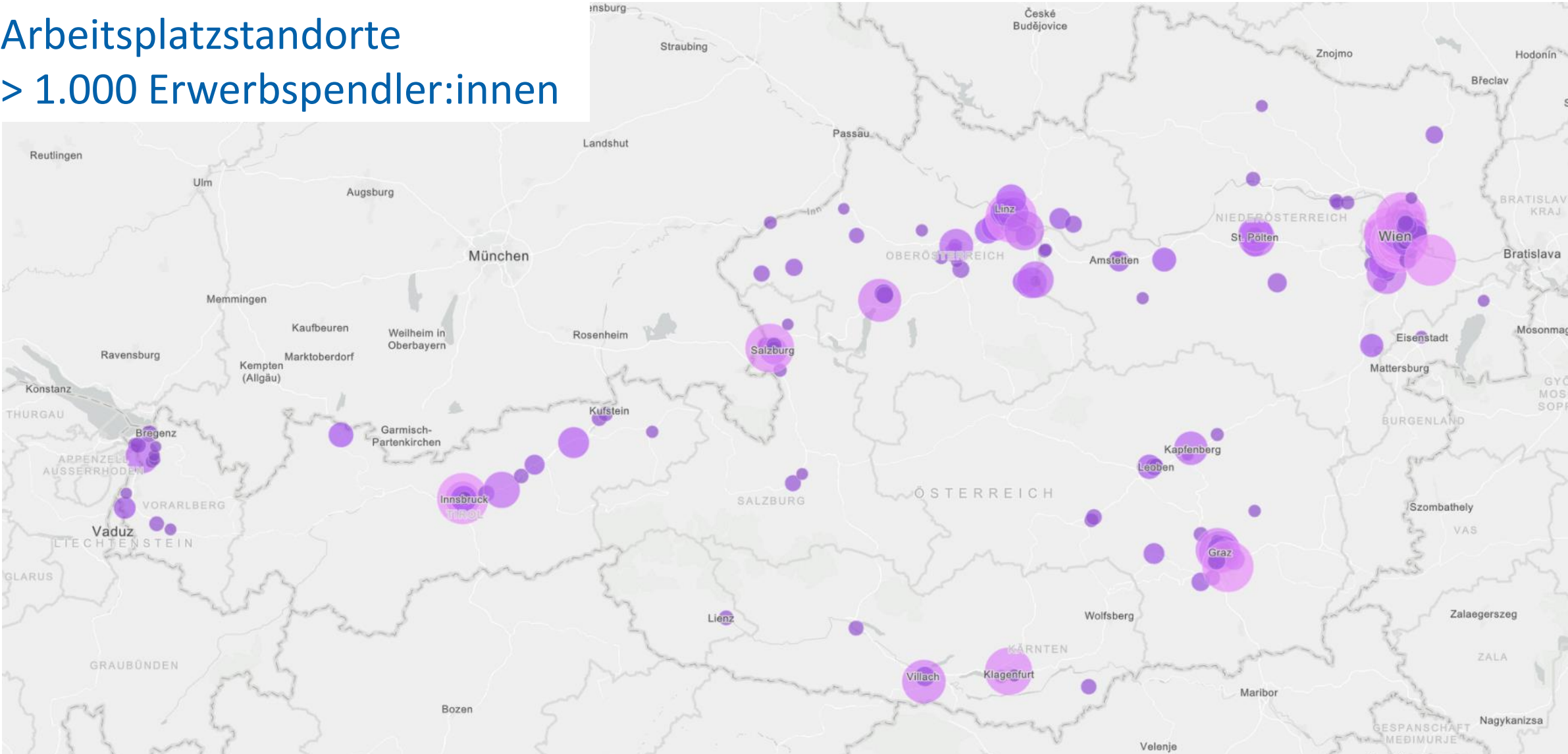
# Ergebnisse Erwerbsspendler:innen

**Erwerbsspendler:Innen an großen Arbeitsplatzstandorten und insgesamt, 2019**



Quelle: ÖIR auf Basis Statistik Austria.

# Arbeitsplatzstandorte > 1.000 Erwerbsspendler:innen

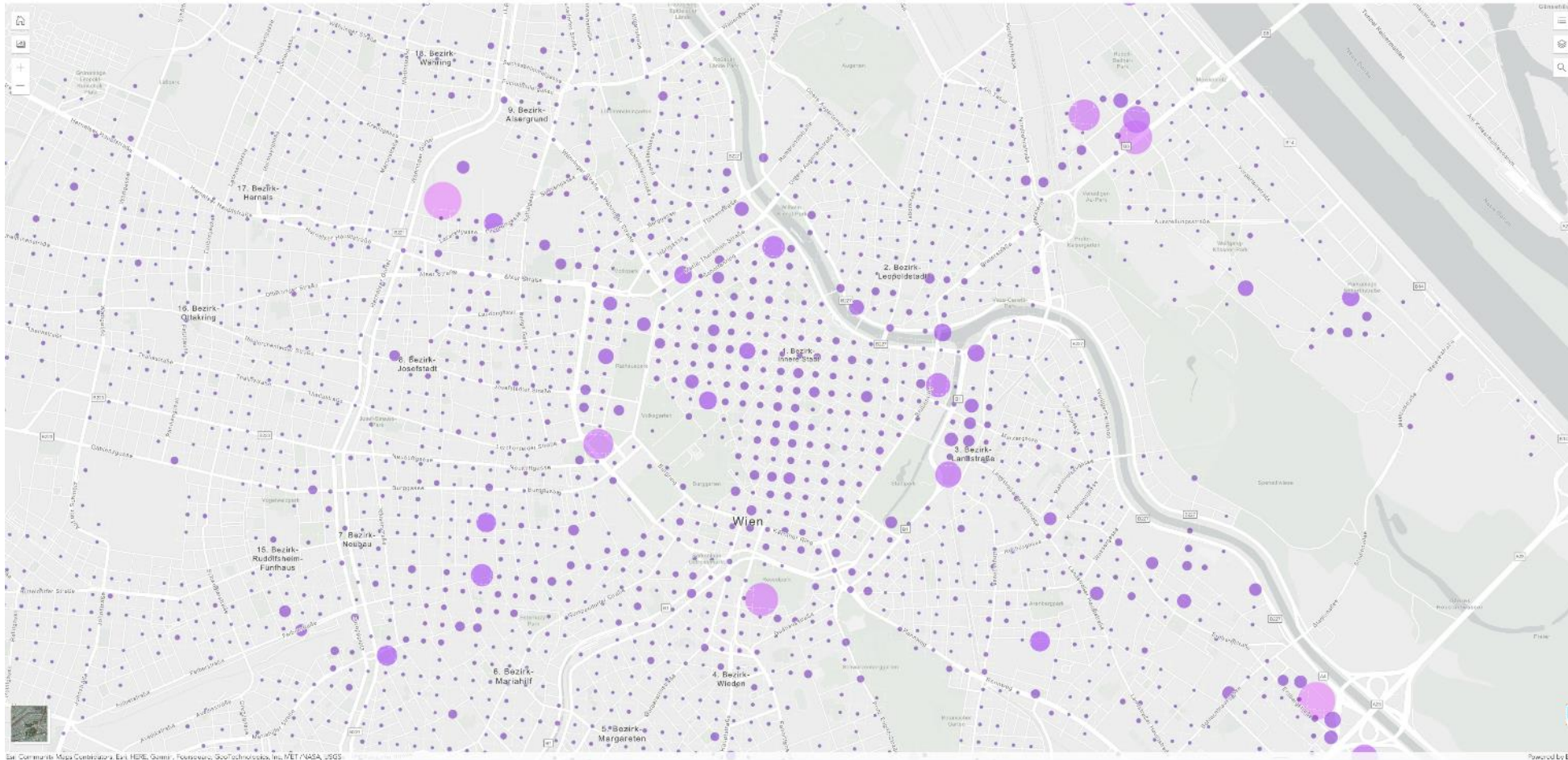


Quelle: ÖIR auf Basis Statistik Austria.



# Große Arbeitsplatzstandorte, Ausschnitt Wien, Innenbezirke

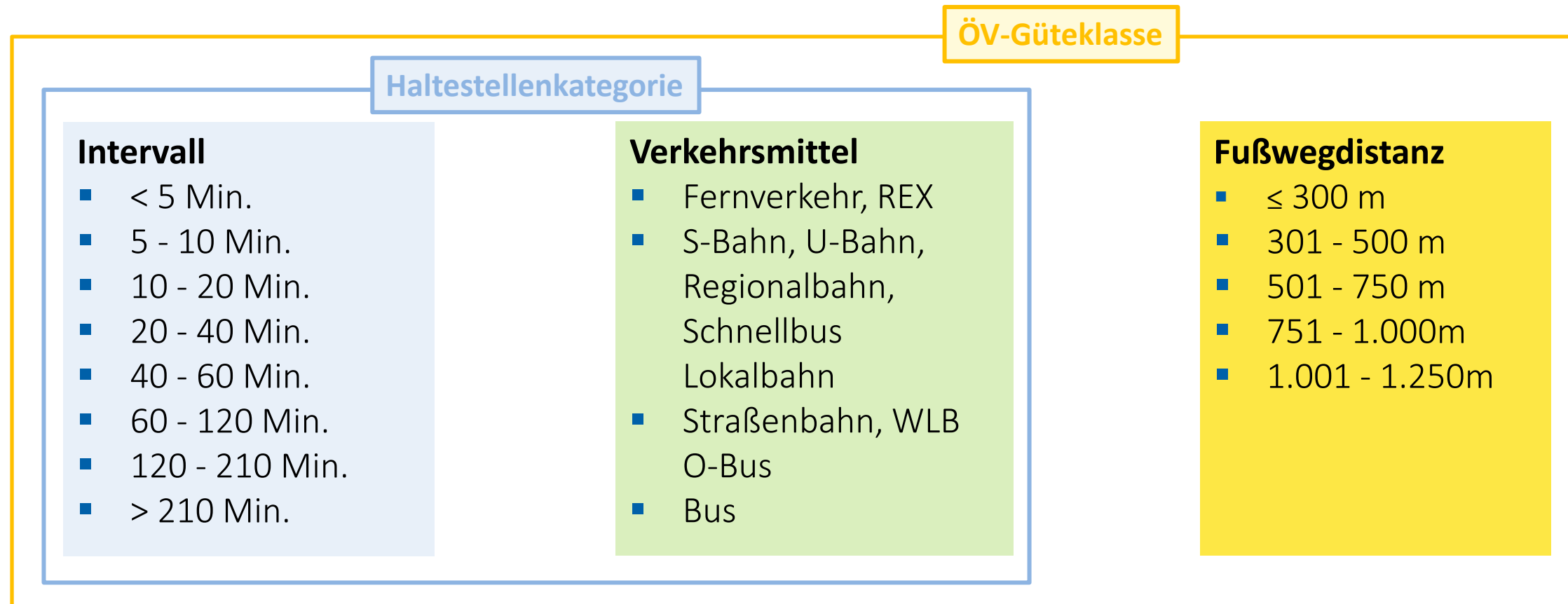
ÖIR im Auftrag der AK Wien - ÖV-Erreichbarkeit großer Arbeitsplatzstandorte in Österreich



Quelle: ÖIR auf Basis Statistik Austria.

## ÖV-Güteklassen der ÖROK/AustriaTech

Standardisierte Berechnung der Qualität einer ÖV-Haltestelle und deren Einzugsbereich.



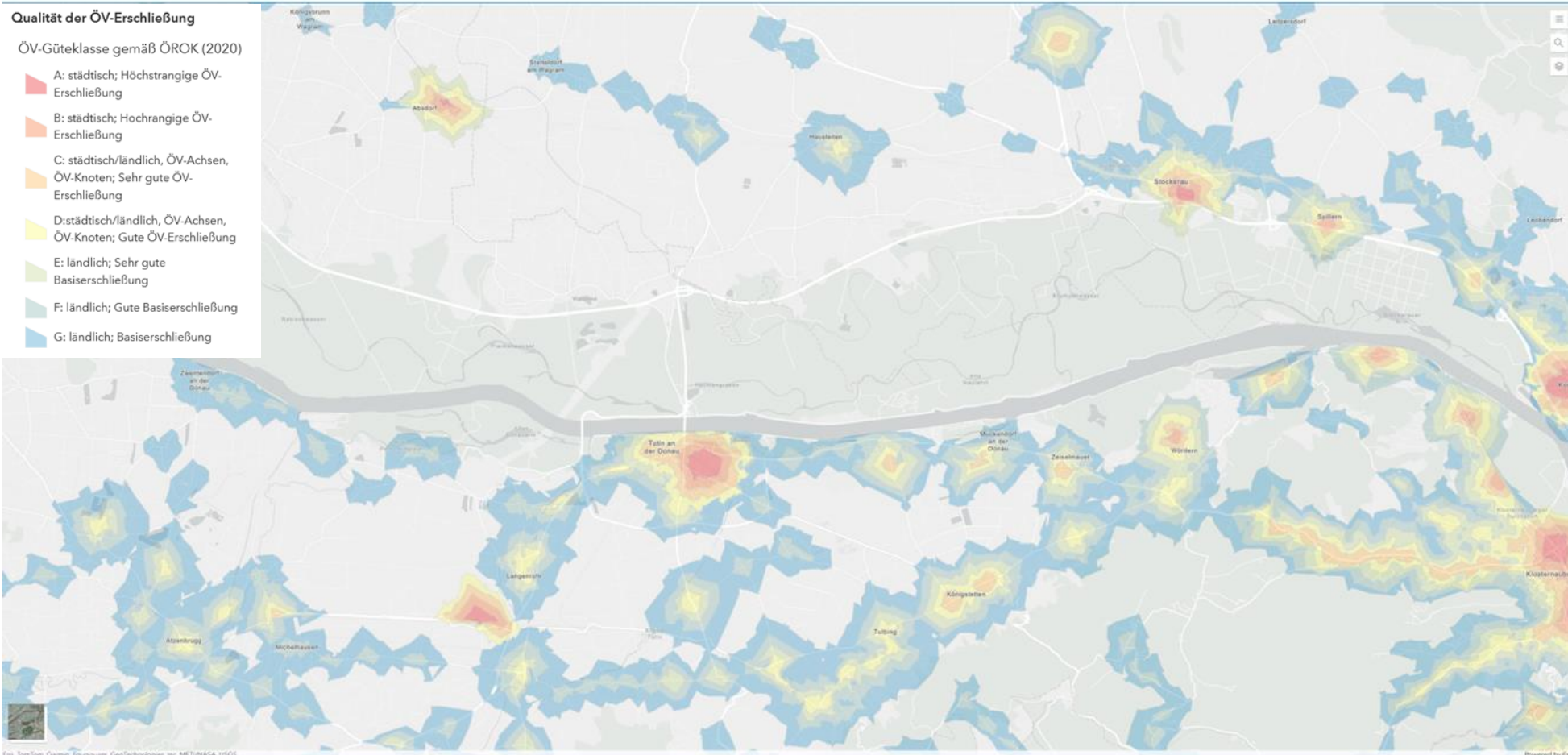
# Ansicht: ÖV-Güteklassen

ÖIR im Auftrag der AK Wien - ÖV-Erreichbarkeit großer Arbeitsplatzstandorte in Österreich

## Qualität der ÖV-Erschließung

ÖV-Güteklasse gemäß ÖROK (2020)

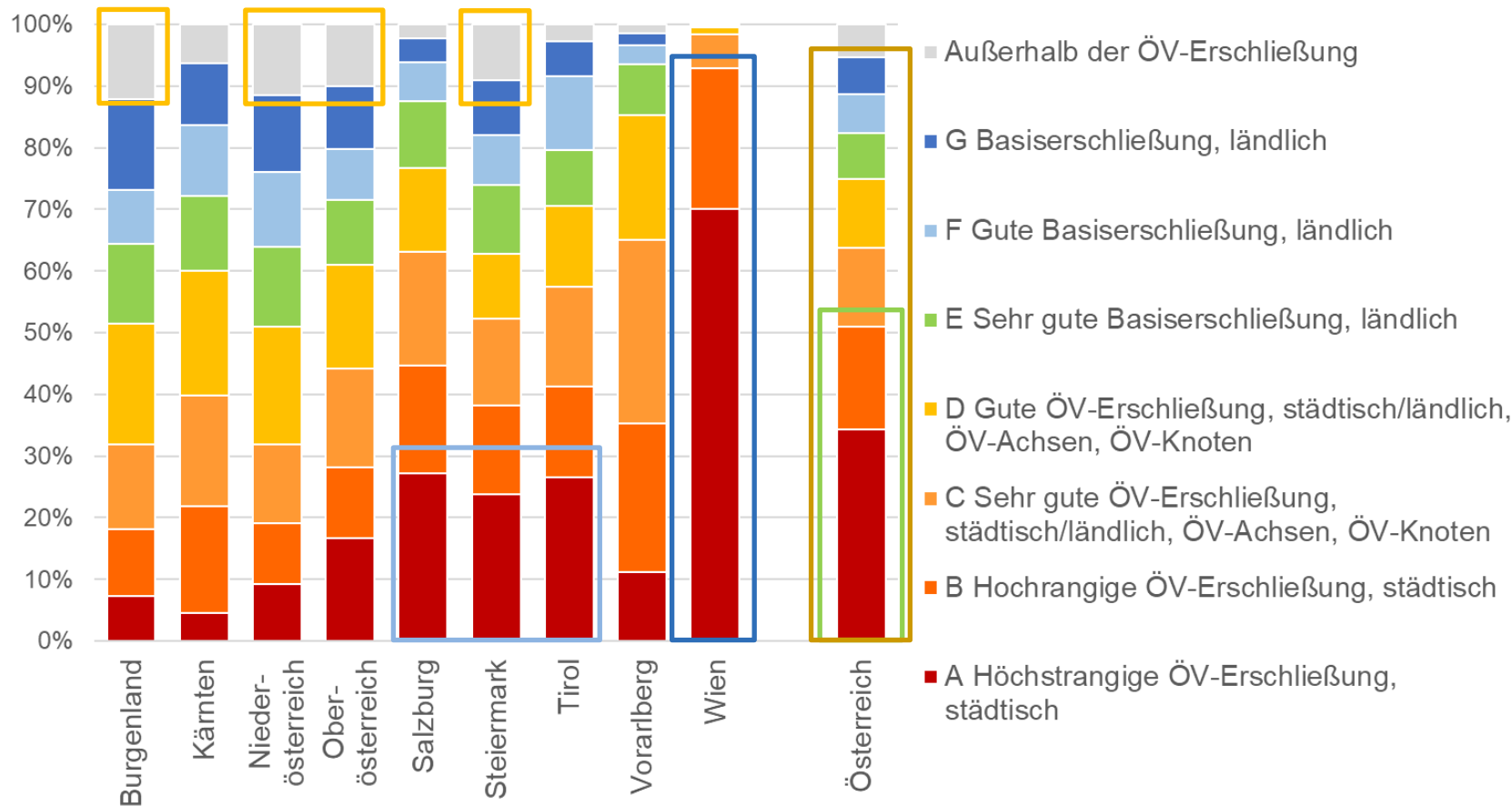
- A: städtisch; Höchsttrangige ÖV-Erschließung
- B: städtisch; Hochrangige ÖV-Erschließung
- C: städtisch/ländlich, ÖV-Achsen, ÖV-Knoten; Sehr gute ÖV-Erschließung
- D: städtisch/ländlich, ÖV-Achsen, ÖV-Knoten; Gute ÖV-Erschließung
- E: ländlich; Sehr gute Basiserschließung
- F: ländlich; Gute Basiserschließung
- G: ländlich; Basiserschließung



Quelle: ÖIR auf Basis AustriaTech.

# Ergebnisse: ÖV-Erreichbarkeit I

**ÖV-Erreichbarkeit großer Arbeitsplatzstandorte, Bundesländer**  
Anteil der ÖV-Güteklassen in %



Rund 95% Basiserschließung der Arbeitsplatzstandorte

Über 50% hoch und höchstrangige Erschließung der Arbeitsplatzstandorte

In Wien 93% hoch und höchstrangige Erschließung der Arbeitsplatzstandorte

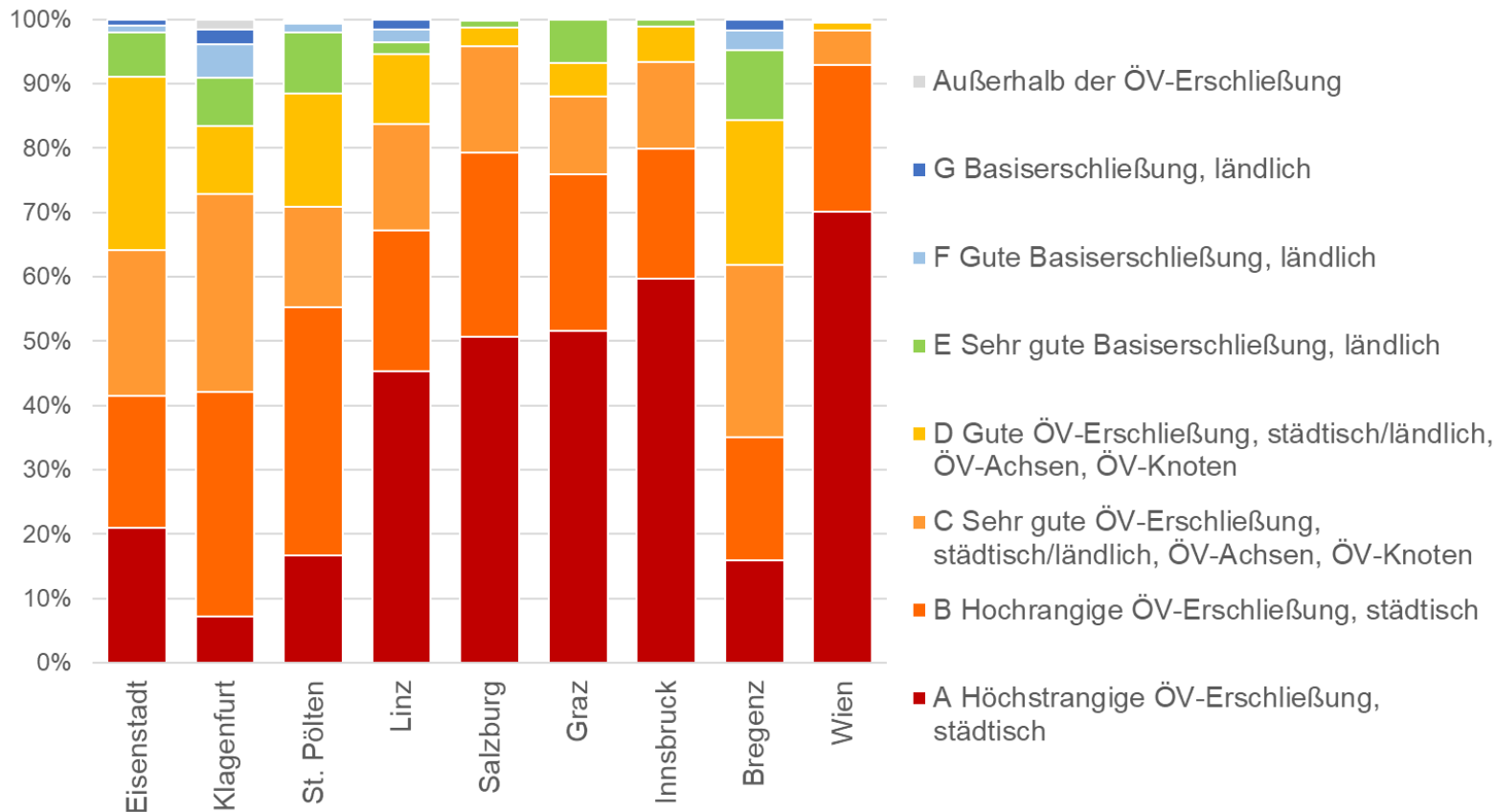
In Salzburg, Tirol und Steiermark 25-30% mit höchstrangiger Erschließung

Burgenland, NÖ, OÖ, Steiermark mit jeweils rund 10% außerhalb der ÖV-Erschließung

Quelle: ÖIR auf Basis Statistik Austria und AustriaTech.

## Ergebnisse: ÖV-Erreichbarkeit II

**ÖV-Erreichbarkeit großer Arbeitsplatzstandorte, Landeshauptstädte**  
Anteil der ÖV-Güteklassen in %



Quelle: ÖIR auf Basis Statistik Austria und AustriaTech.

## Ergebnisse: Versorgungslücken je Gemeinde

- ▶ Darstellung der Versorgungslücken je Bundesland und Gemeinde
- ▶ Nach Größenklassen der Betriebe

Tabelle 8: Anzahl großer Arbeitsplatzstandorte ohne ÖV-Erschließung nach Größenklassen je Gemeinde in Vorarlberg

BKZ	Politischer Bezirk	GKZ	Politische Gemeinde	>50 bis 99	100 bis 499	500 bis 999	1.000 und mehr	Insgesamt
801	Bludenz	80116	Nenzing	1	.	.	1	2
801	Bludenz	80117	Nüziders	.	1	.	.	1
803	Dornbirn	80303	Lustenau	.	1	.	.	1
804	Feldkirch	80420	Sulz	1	.	.	.	1

Anmerkung I Größere Arbeitsplatzstandorte: Arbeitsplatzstandorte mit mehr als 50 Erwerbsspendler:innen in 100x100-m-Rasterzellen der Statistik Austria

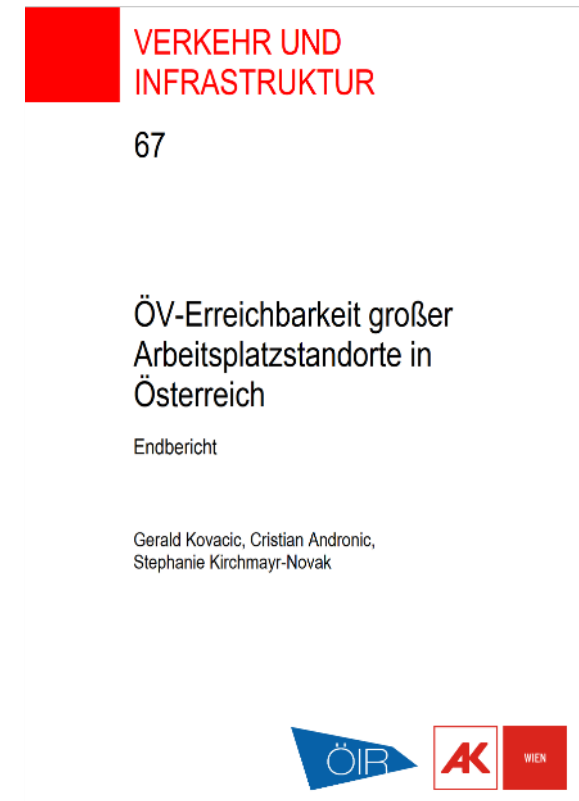
Ohne ÖV-Erschließung: Arbeitsplatzstandorte außerhalb der ÖROK-Güteklassen

Quelle: Statistik Austria, Registerzählung 2019, Abgestimmte Erwerbsstatistik.

ÖROK/AustriaTech: ÖV-Güteklassen 2020

## Ergebnisse: Offline-Karten & Online-Atlas

- ▶ <https://emedien.arbeiterkammer.at/resolver?urn=urn:nbn:at:at-akw:g-5709624>
- ▶ <https://oeir.maps.arcgis.com/apps/instant/basic/index.html?appid=e0ae4f7ce61a44d1af5c87b6c9f47389>



## Weitere Informationen

Österreichisches Institut für Raumplanung (ÖIR GmbH)

Gerald Kovacic  
kovacic@oir.at

Cristian Andronic  
andronic@oir.at

1010 Wien, Franz-Josefs-Kai 27 | +43 1 533 87 47

Abonnieren Sie unseren e-letter unter [www.oir.at](http://www.oir.at)





# BACKUP

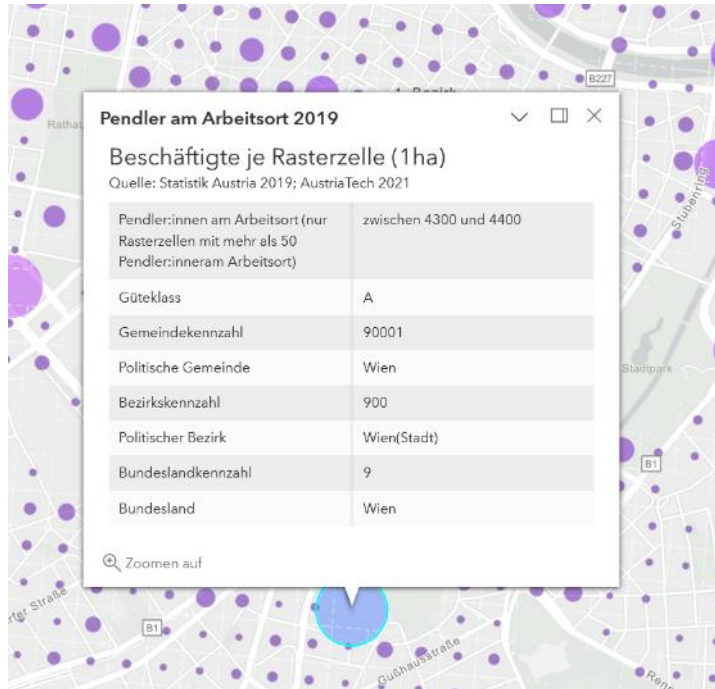
## Screenshots Online-Atlas

# Ansicht: Luftbild im Hintergrund und Layer-Auswahl

ÖIR im Auftrag der AK Wien - ÖV-Erreichbarkeit großer Arbeitsplatzstandorte in Österreich

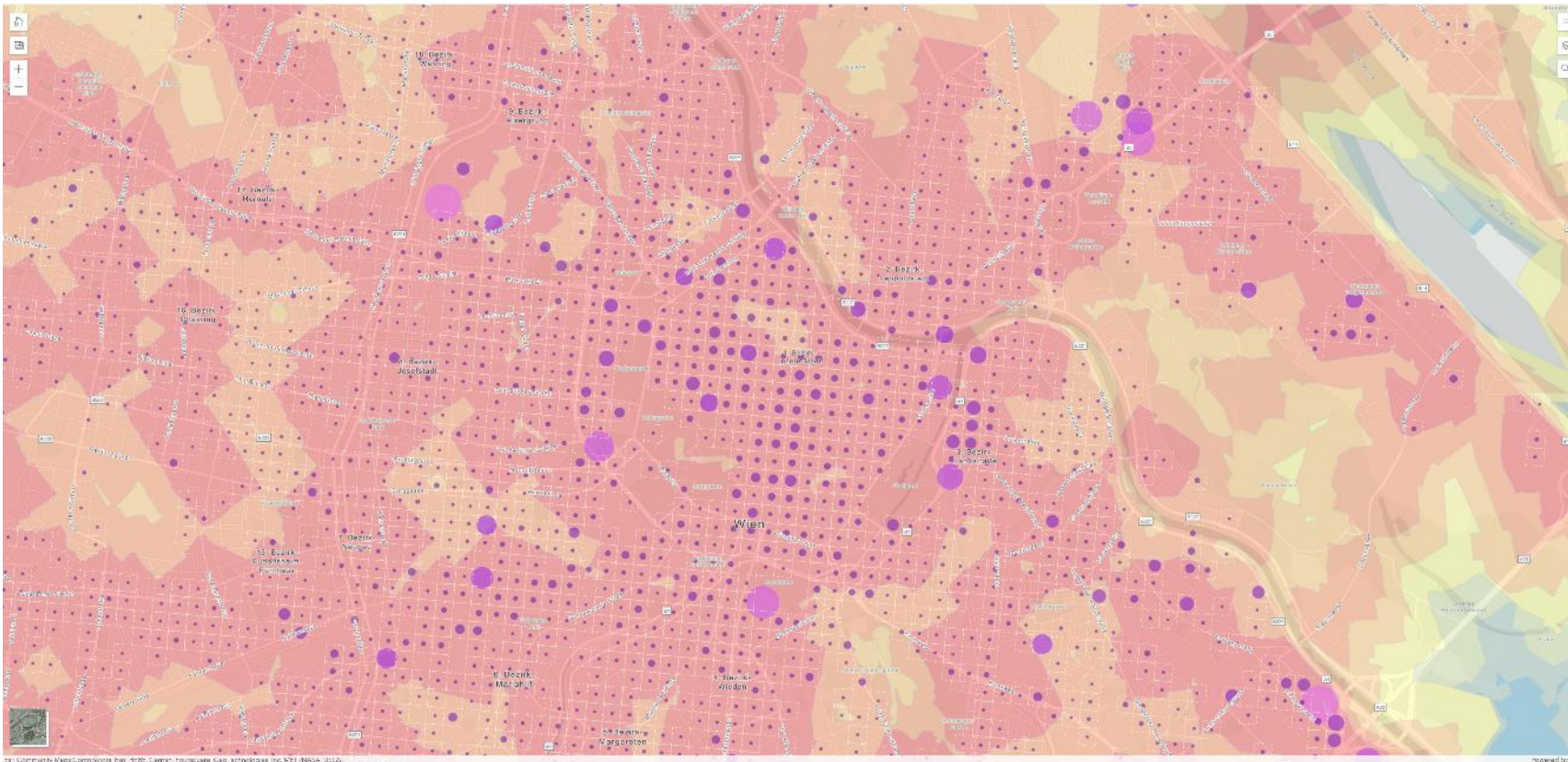


## Ansicht: Detailinformation

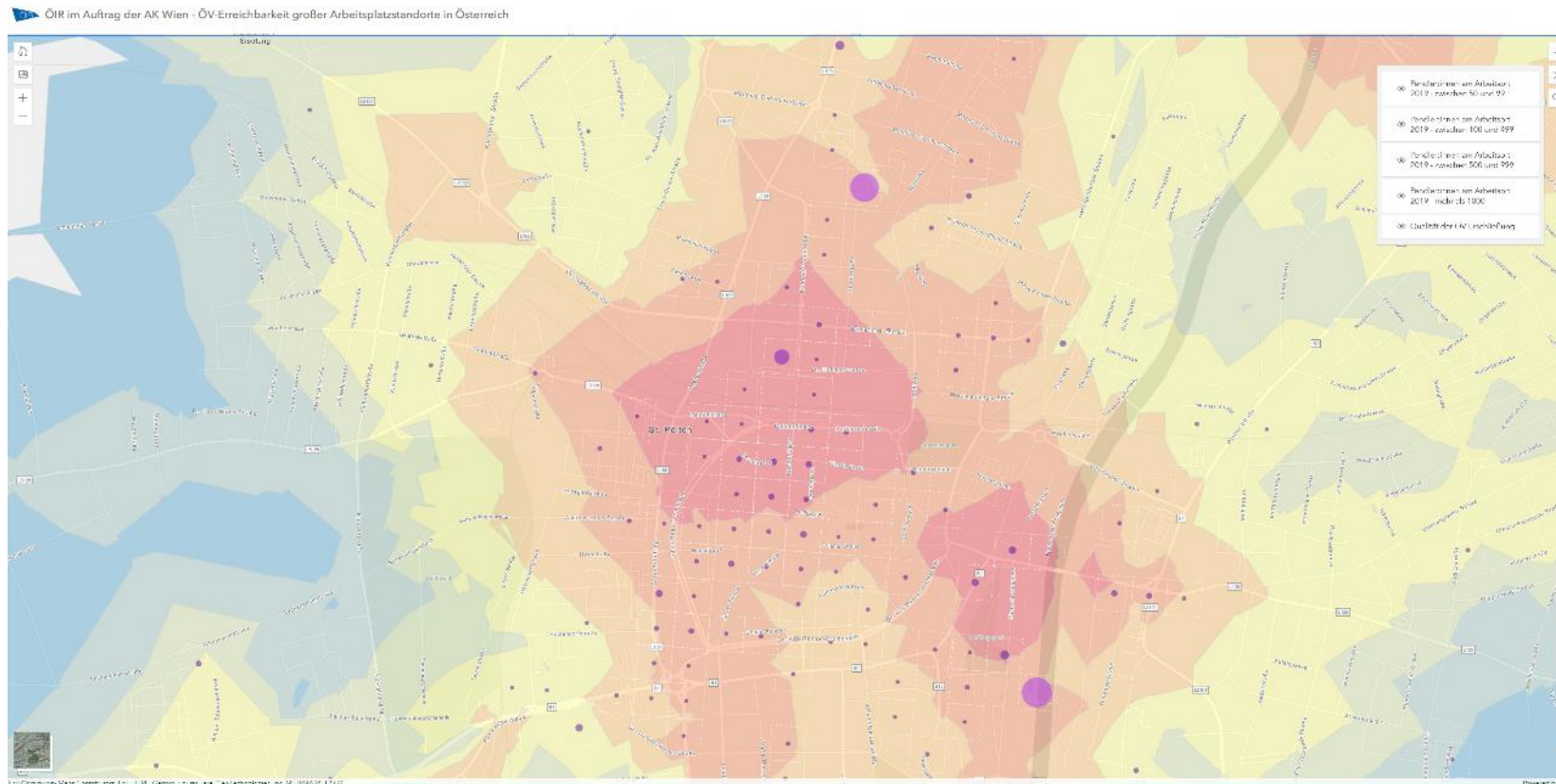


# Arbeitsplätze und ÖV-Erreichbarkeit, Wien Innenbezirke

ÖIR im Auftrag der AK Wien - ÖV-Erreichbarkeit großer Arbeitsplatzstandorte in Österreich



# Arbeitsplätze und ÖV-Erreichbarkeit, St. Pölten



## Arbeitsplätze und ÖV-Erreichbarkeit, Krems an der Donau

