

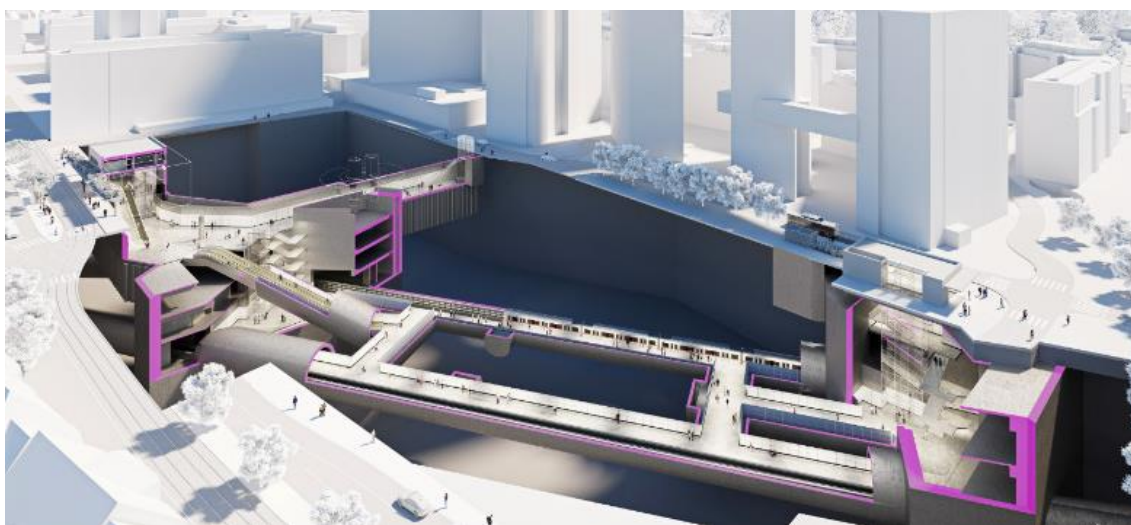
## Generelle Planung U2 – Netzentwicklung Wienerberg

Leistungszeitraum: 2021-2022

Nach den bisherigen Planungen soll die U2 über Matzleinsdorfer Platz um zwei weitere Stationen bis zum Wienerberg verlängert werden. Die Trassenfestlegung mit groben Stationslagen erfolgte in der Variantenuntersuchung U2xU5, im Rahmen des Generellen Projekts U2, 2. Baustufe wurden die Planungen vertieft, um kleinräumige Aussagen und Festlegungen treffen zu können.

Der Einzugsbereich der U2-Station Wienerberg ist gekennzeichnet von hoher Bevölkerungs- und Arbeitsplatzdichte und stärkerer Dynamik als in anderen Gebieten Wiens. Im Rahmen der Netzentwicklung und der Wirkungsanalyse sind drei zentrale Fragen zu beantworten. Die wechselseitigen Abhängigkeiten der Fragestellungen sind zu berücksichtigen:

- ▶ Lage der U2-Station Wienerberg
- ▶ Stationsumfeld, Ausgestaltung ÖV-Knoten Wienerberg und Anbindung Oberflächennetz
- ▶ Trassenspielraum und weitere Verlängerung im Rahmen einer möglichen 3. Baustufe



Station Wienerberg, 3-D Modell, © Wiener Linien/OLN – Office Le Nomade

Das ÖIR hat auf Basis von Vorarbeiten sowie seines laufend aktuell gehaltenen Verkehrsmodells Wien-Ostregion die Verkehrswirksamkeit der unterschiedlichen Maßnahmenvorschläge berechnet, die künftigen Fahrgastzahlen prognostiziert und daraus Vorschläge für die Stationslagen, das Oberflächennetz im Einzugsbereich der U2 und möglicher weiterer Verlängerungen abgeleitet.

**Bearbeitung:** Gerald Kovacic, Reinhold Deußner

**Auftraggeber:** Stadt Wien, MA18

<https://www.wien.gv.at/stadtentwicklung/projekte/verkehrsplanung/u-bahn/u2u5/linie-u2.html>