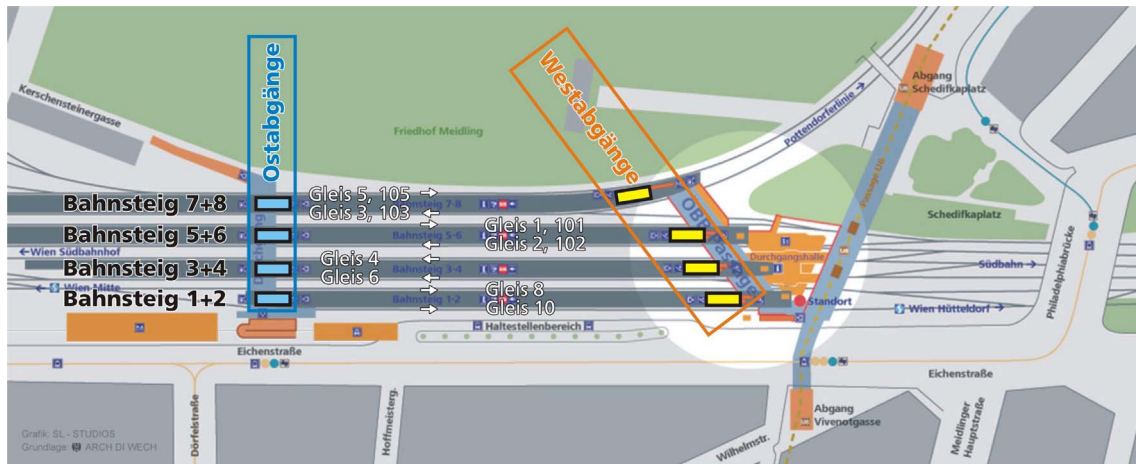


Verkehrstromanalyse Bahnhof Meidling

Leistungszeitraum: 2007

Während der Bauarbeiten zum Hauptbahnhof Wien wird der Bahnhof Meidling voraussichtlich zwischen 2009 und 2013 als Ersatz für den gesperrten Südbahnhof dienen. Das ÖIR untersucht die Auswirkungen dieser Verkehrslösung auf die Anlagen des Bahnhofs Meidling und auf die Fahrgastströme der Wiener Linien.

Das ÖIR prognostiziert die Betriebszustände auf den Bahnsteigen, Treppen und Verbindungsgängen, die Auswirkungen auf das Fahrgastaufkommen der Wiener Linien sowie den Bedarf nach Stellplätzen für die Umsteiger auf MIV und Taxis im Umfeld des Bahnhofs Meidling in Hinblick auf Überlastungserscheinungen unter den geänderten Rahmenbedingungen. Die Verkehrstromanalyse zeigt, dass im betrieblichen Regelfall deutliche Zunahmen der Fahrgäste gegenüber dem Bestand zu erwarten sind, die Anlagen (Bahnsteige, Abgänge, Passage/Halle) aber – auch für den Maximalfall – ausreichend dimensioniert sind.



Bahnsteiganordnung Meidling

Ansprechpartner: Reinhold Deußner
Mitarbeiter: Gerald Kovacic, Wolfgang Neugebauer
Auftraggeberin: Österreichische Bundesbahnen

www.oebb.at/bau/de/Projekte_Planung_und_Bau/Grossraum_Wien/Umbau_Bahnhof_Wien_Meidling/index.jsp