

Nachtverkehr neu

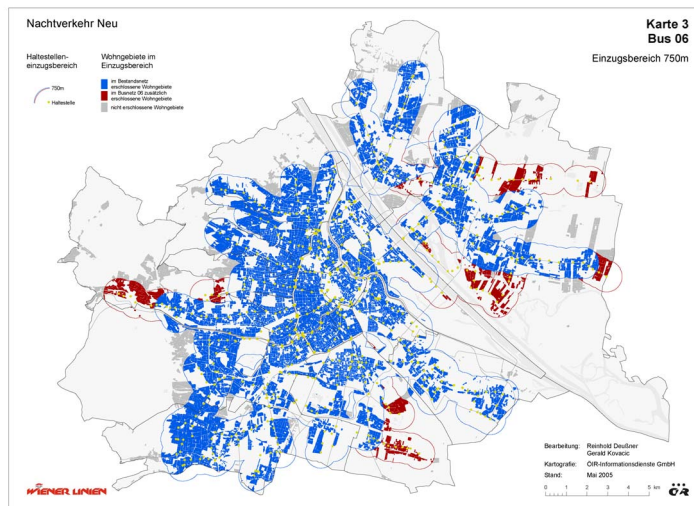
Einsatz von U-Bahn und Bus für die Wiener NightLine

Leistungszeitraum: 2005

Seit 10 Jahren bieten die Wiener Linien mit der NightLine ein umfassendes Nachtverkehrsnetz in Wien an. Die vom Tagesverkehr abweichende Netzkonzeption – Linienbündelungen und Ring-Rund-Führungen – hat sich bewährt, die Fahrgastzahlen steigen. Untersucht wurden

- ▶ Zufriedenheit der Fahrgäste und der Mitarbeiter/innen (Befragungen)
- ▶ Betriebsqualität (Qualität des Fahrplans, Auslastung)
- ▶ Netzgestaltung
- ▶ Erschließung der Bevölkerung (Mobilität der nichtmotorisierten Bevölkerung, Verkehrssicherheit)

Das ÖIR hat die wissenschaftliche Begleitung zur Optimierung des Nachtbusnetzes übernommen. Die Analyse der Erschließungsqualität zeigte unter anderem, dass mit dem optimierten Nachtbusnetz (nun 23 Nightline-Bus-Linien und 11 ASTAX Linien) die Erschließung der Wiener Bevölkerung von bisher 93% auf 95,5% weiter verbessert wird.



Erschließung durch den Nachtverkehr neu

Ansprechpartner: Reinhold Deußner

Mitarbeiter: Gerald Kovacic, Wolfgang Neugebauer

Auftraggeberin: Wiener Linien